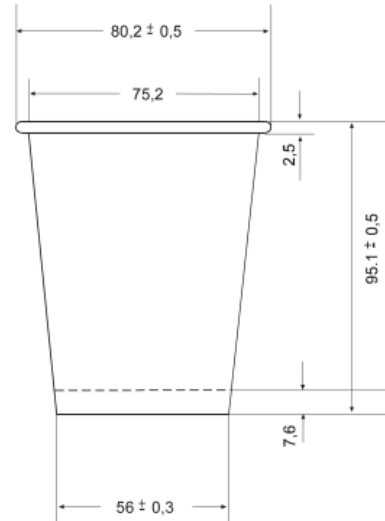


**Codice Articolo:** BIC240NEWFUN  
**Cliente:** Standard  
**Descrizione:** BICCHIERE FUN  
**Contenenza alla tacca:** 270ml  
**Contenenza raso bocca:** 300ml

**Materia Prima:** Cartoncino 100% fibra vergine accoppiata a polietilene 260+15 g/mq  
**Tipo di stampa:** Offset  
**Peso singolo prodotto:** 7,2 g



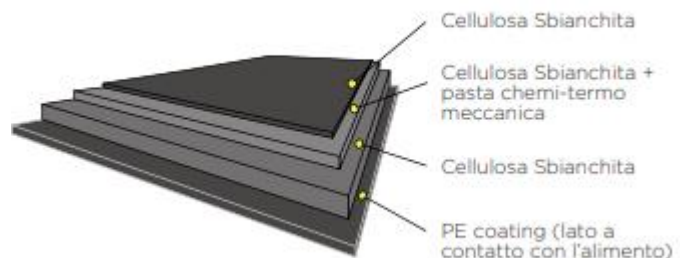
**IMBALLO PRODOTTO**

**Tipologia scatola:** Cartone ondulato avana  
**Misure esterne della scatola in cm:** 57x22Xh50 cm  
**Peso lordo scatola in Kg:** 8  
**Peso netto scatola in Kg:** 7,2  
**Confezioni in sacco di polietilene**

**Nr. Pezzi scatola:** 1000 (50 pzX20 cf)  
**Etichetta scatola:** Si  
**Scatole Pallet:** 21 (3 strati x 7 crt)  
**Tipologia pallet in cm:** 80 x 120  
**Altezza Bancale in cm:** 170

**SPECIFICHE TECNICHE MATERIA PRIMA**

| Proprietà/unità                        |     | Standard    |
|--|-----|-------------|
| <b>Cartoncino accoppiato:</b>          |     |             |
| Grammatura g/m <sup>2</sup>            | 275 | ISO536      |
| PE g/m <sup>2</sup>                    | 15  | Mill Method |
| Spessore (mm)                          | 380 | ISO534      |
| <b>Cartoncino:</b>                     |     |             |
| Resistenza alla flessione L&W 15°MD mN | 290 | ISO2493-1   |
| Resistenza alla flessione L&W 15°MD mN | 130 | ISO2493-1   |
| Allungamento CD %                      | 6.0 | ISO1924-3   |



Le materie prime utilizzate per la produzione del manufatto sono di origine europea.  
Gli inchiostri e le vernici sono a basso odore e bassa migrazione idonei alla stampa di imballaggi primari prodotte in conformità alle linee guida **EUPIA**.

**CONFORMITÀ E NORME DI UTILIZZO**

|   | SI | NO |
|---|----|----|
| Il manufatto può essere utilizzato, unitamente all'alimento, nel forno tradizionale. Se SI indicare tempo e temperature massime.                  |    | X  |
| Il manufatto può essere utilizzato, unitamente all'alimento, nel forno a microonde. Se SI indicare tempo e temperature massime. (1 minuto a 800W) | X  |    |
| Il manufatto può essere utilizzato, unitamente all'alimento, a basse temperature. Se SI indicare tempo e temperature massime.                     | X  |    |

Si raccomanda di verificare l'idoneità tecnologica nell'applicazione reale in base ai tempi e alle temperature d'impiego.

Prodotto idoneo al contatto con alimenti secondo il regolamento CE n° 1935/2004, regolamento EU 10/2011 e al D.M. del 21/03/1973 e successivi aggiornamenti.

Il prodotto è idoneo al contatto alimentare con bevande fredde e calde.

Il prodotto è monouso, si consiglia l'utilizzo entro 3 anni dalla data di produzione.

Conservare in luogo asciutto e lontano dai raggi del sole e fonti di calore (0°C / + 35°C).

DOMOGEL S.r.l.  
L'Amministratore Unico  
Natale Santoni  
